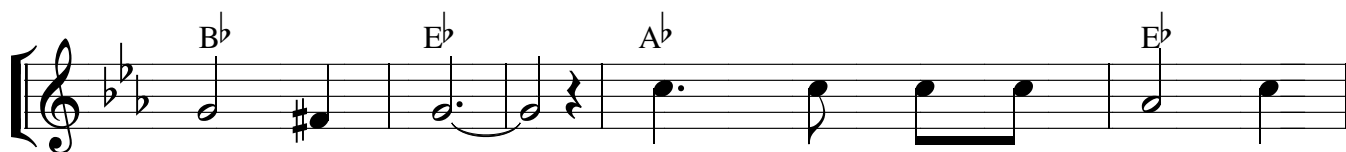


Chúa chạm đến tôi

128



Xích tôi - tằm kéo lê, thân nặng trĩu. Dưới ách tội đôn -
□ Æn khi gáp JẢ - sus, Cha t÷ - □ i, t,y thanh v; biÆn -



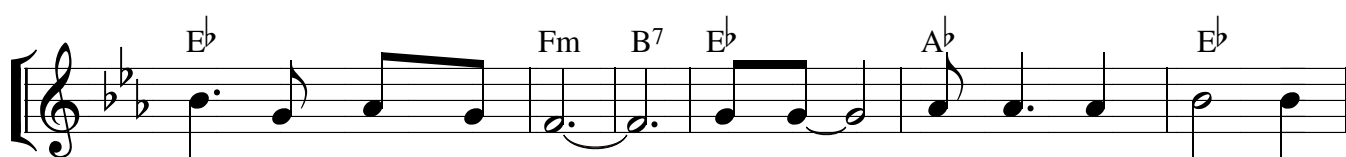
đau nhức - nhã. Nhưng tay Jê - sus chạm đến
thay nỄn mèi. Con kháng bao gié ng÷ng chíc -



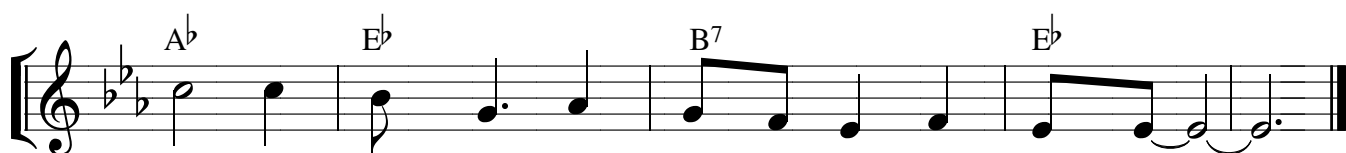
thân này. Hôm nay đời sống cũ xưa đã vô quyền.
tòng Ng; i. Reo lẢn vỒ cbi vỒnh - sinh 1/2ang 1/2Ûn ch; o.



Chính Chúa chạm, ôi, đến thân này! Ôi Chúa, thỏa



vui tràn dâng tâm - hồn. Lạ - lòng, xảy ra hôm nay con



biết Chúa tác - động, Chúa biến - thay đời con hoàn - toàn.